

אגף השכר
והסכמי עבודה
משרד האוצר



אתגרי שוק העבודה והגדלת הפרייון

כנס תאגידים עירוניים
29.1.2020

קובי בר נתן
הממונה על השכר
והסכמי עבודה





אגף השכר
והסכמי עבודה
משרד האוצר



מטרות אסטרטגיות



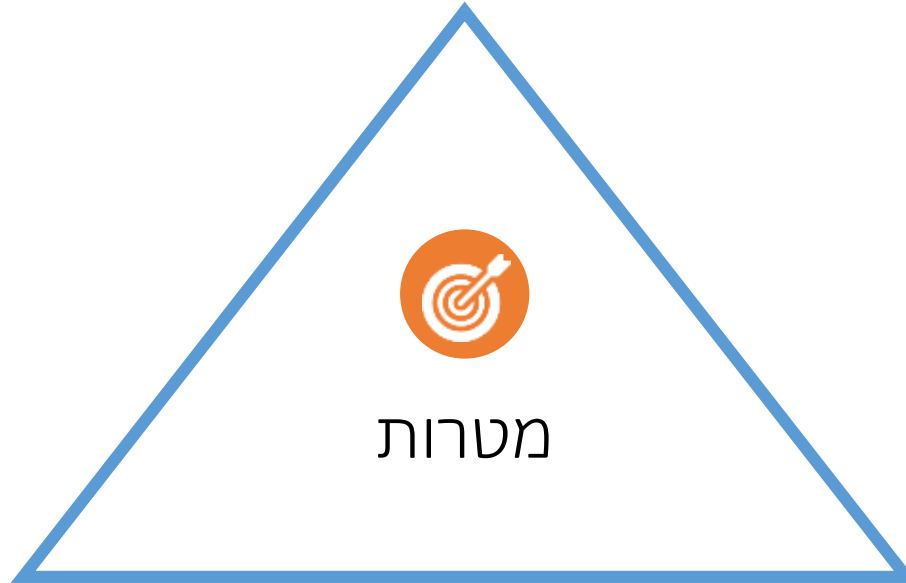
מטרות



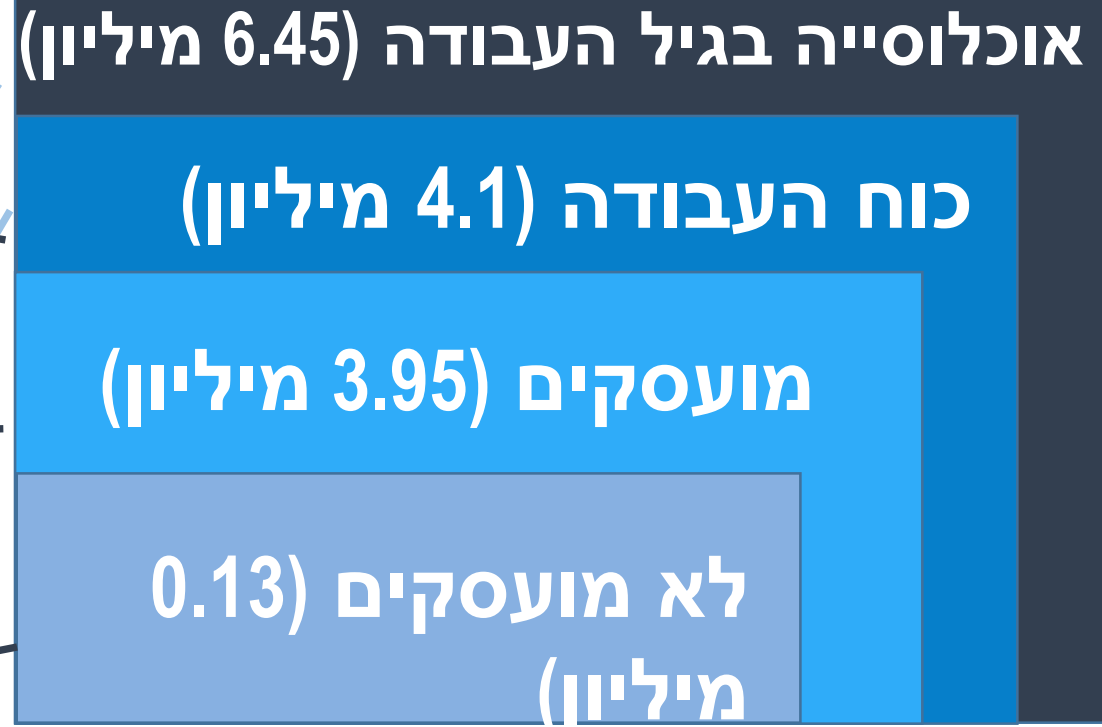
שיפור השירות הציבורי והעלאת הפריון במגזר הציבורי
("השקל השולי יתורגם לתועלת המירבית לציבור")



הבטחת שימוש אחראי
והוגן בכספי הציבור



הבטחת יציבות ורציפות
השירות הציבורי



שיעור ההשתתפות:
63%

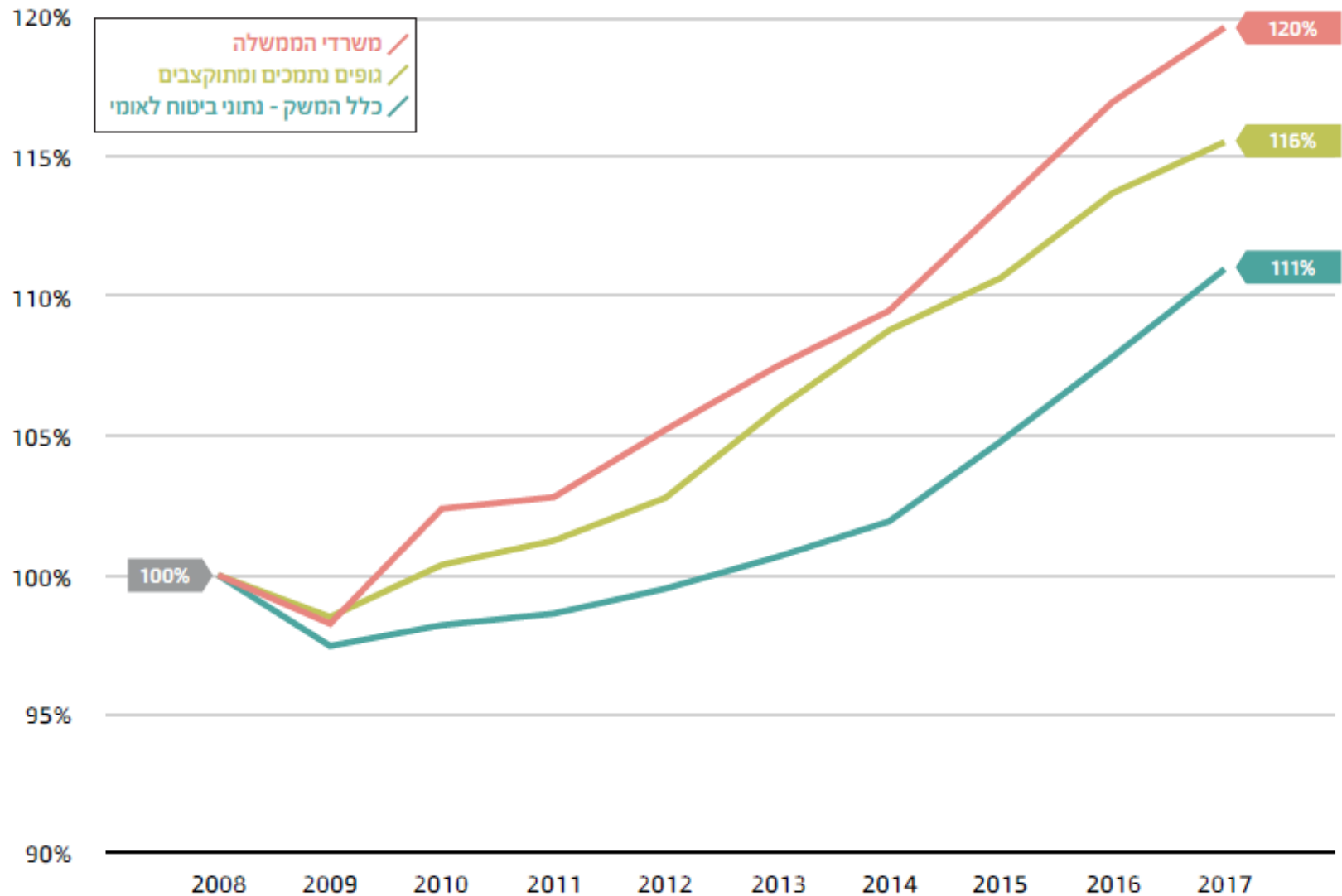
שיעור התעסוקה:
61%

שיעור האבטלה:
3.2%



עליית השכר במגזר הציבורי

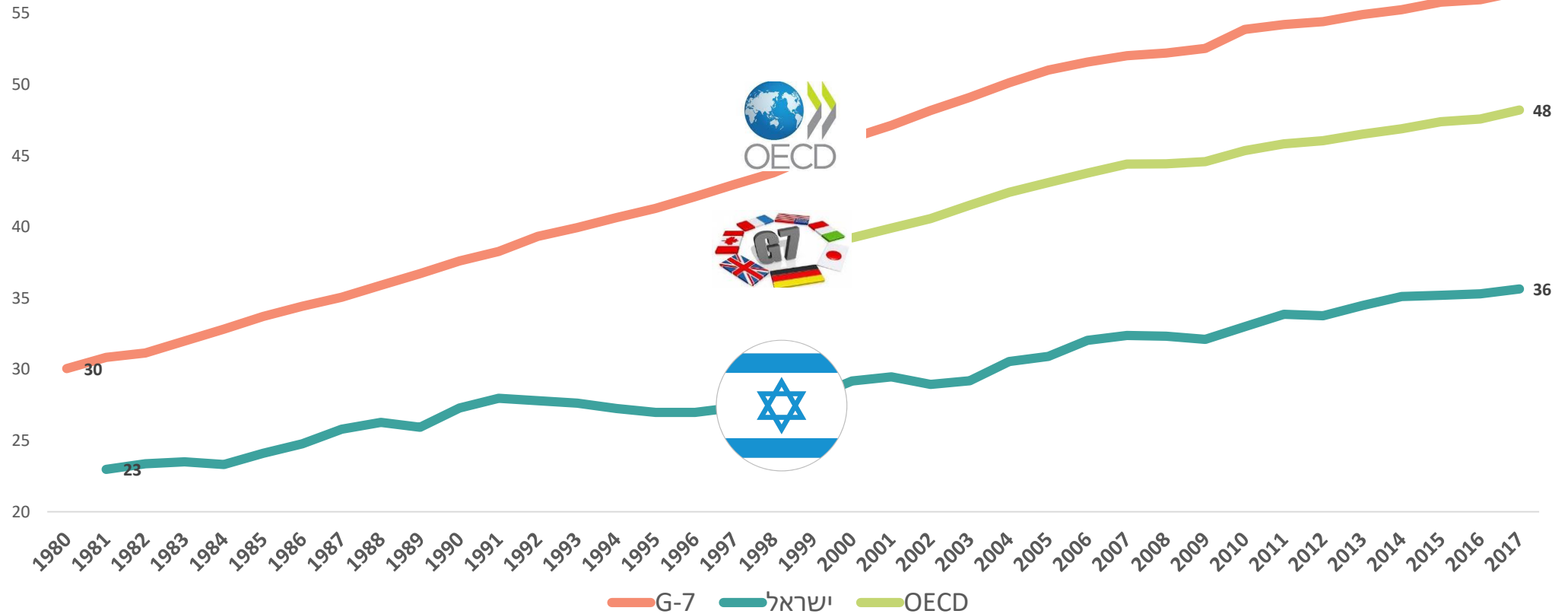
שכר ריאלי ממוצע בין השנים 2008-2017¹⁷ (מחירי 2008)





פריון העבודה בישראל ובמדינות המפותחות

תמ"ג לשעת עבודה, PPP בדולרים, מחירים שוטפים



מקור: נתוני OECD



אתגרים בשוק העבודה



צמצום פערים



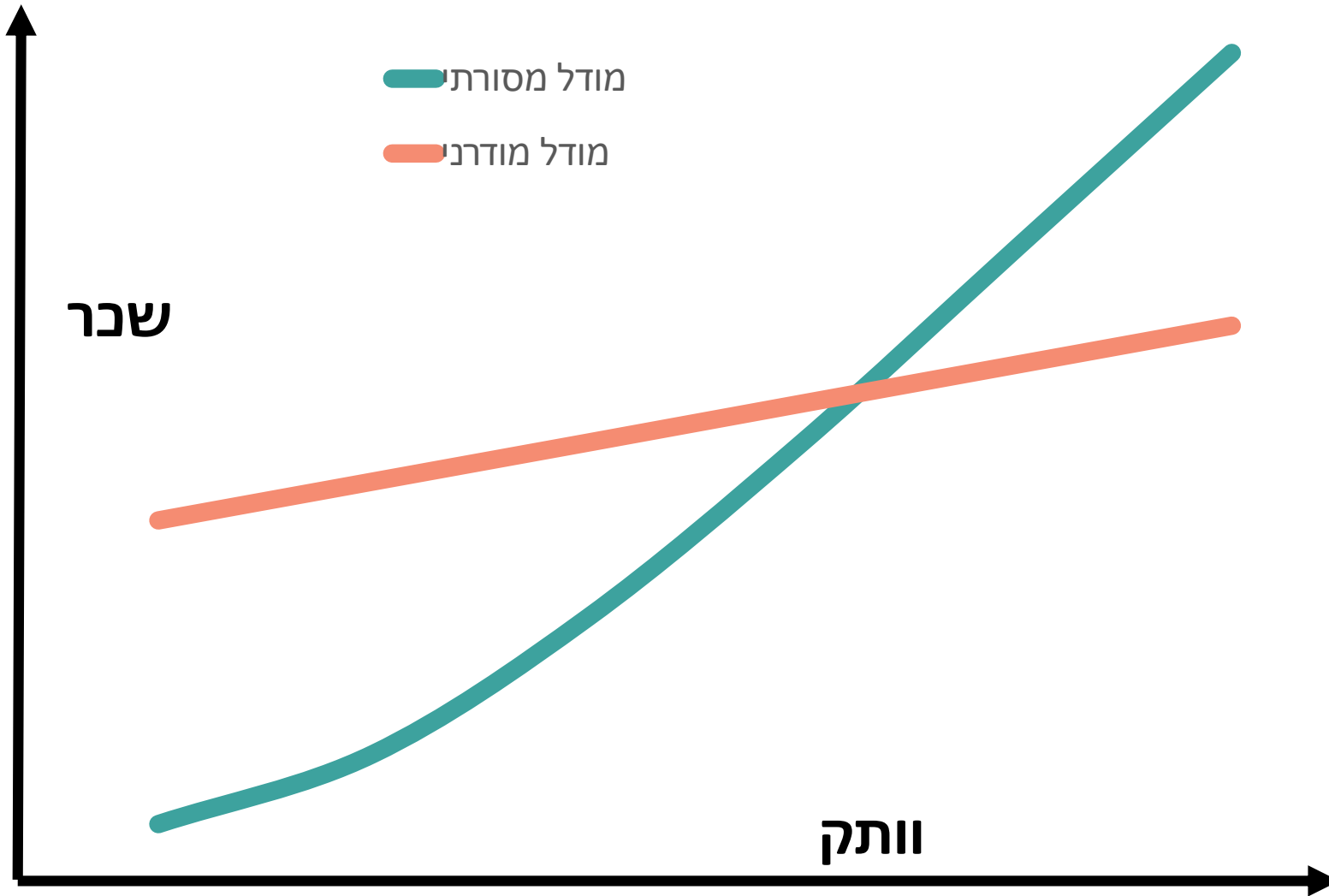
שינוי אופי העובדים



הגדלת הפריון ועידוד יעילות



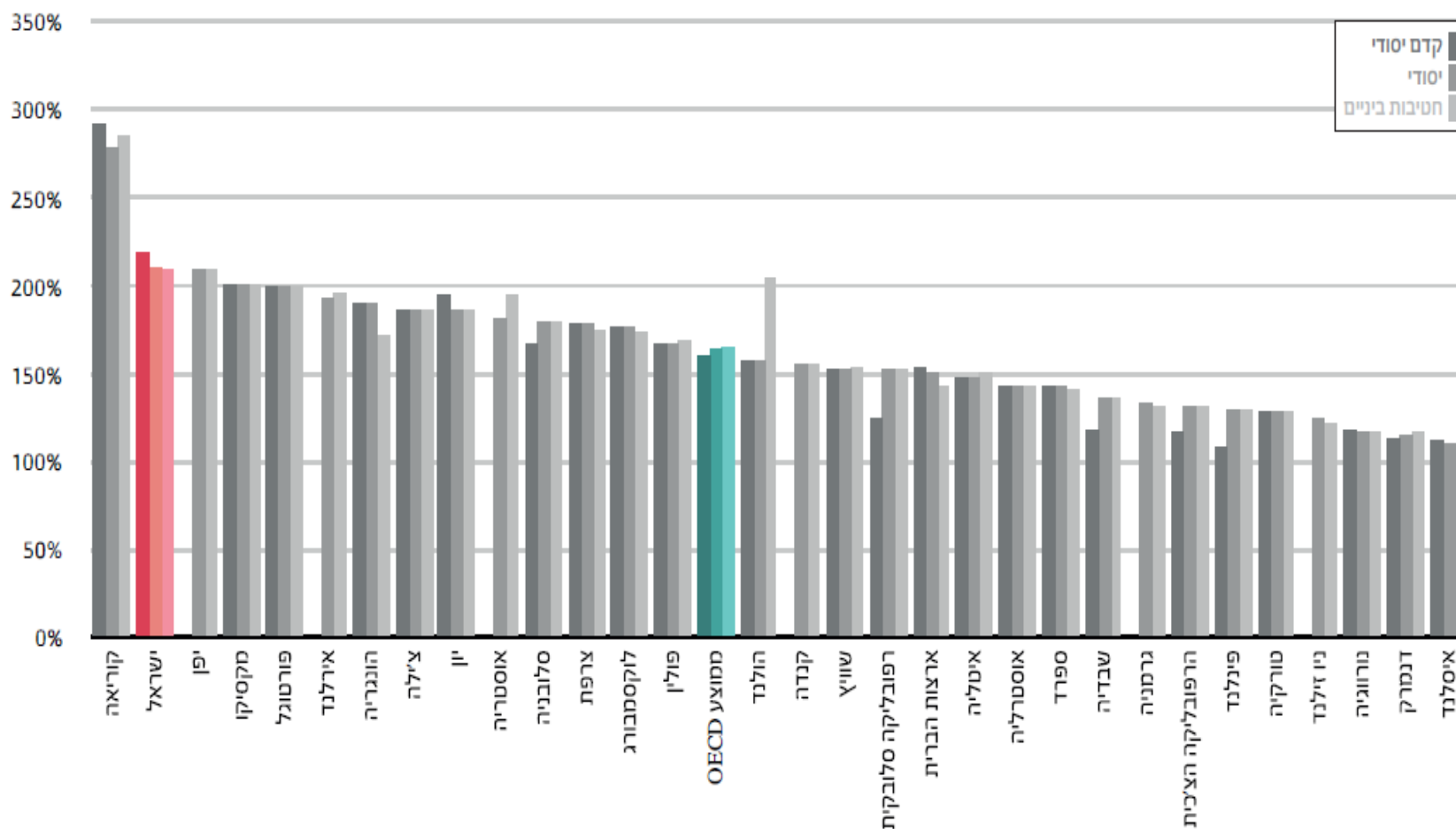
הטמעת טכנולוגיות ושינויים





היחס שבין שכר מורים בטווח העליון והתחתון של השכר

השוואה בינלאומית, 2017





אתגרים בשוק העבודה



צמצום פערים



שינוי אופי העובדים



הגדלת הפריון ועידוד יעילות



הטמעת טכנולוגיות ושינויים



דור ב'



דור א'





משרד האוצר

אגף השכר
והסכמי עבודה
משרד האוצר



צמצום פערים

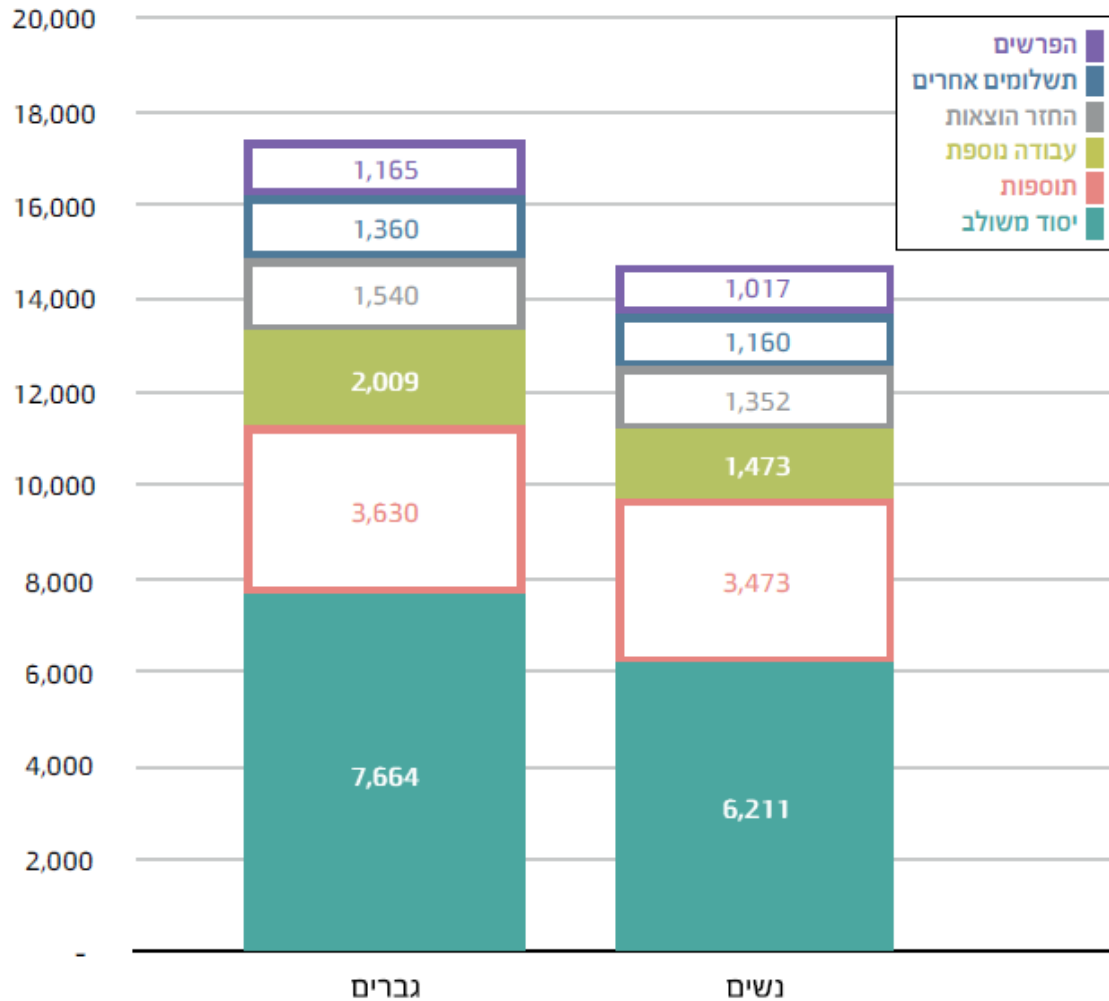




פערים מגדריים לאורך זמן במשרדי הממשלה

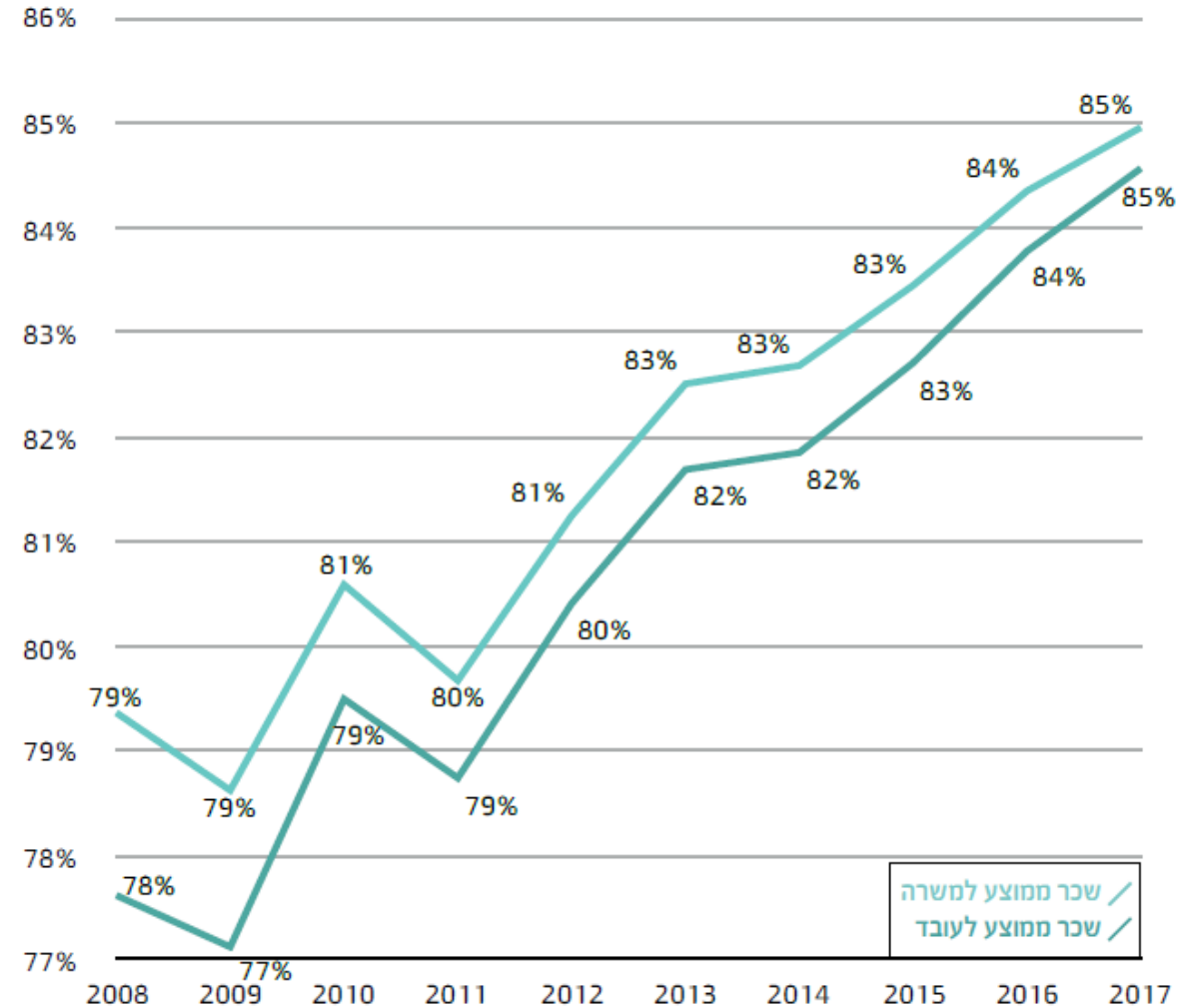
פילוח השכר לעובד לפי רכיבים ומגדר

שכר ממוצע לעובד, משרדי הממשלה, 2017



שכר הנשים כאחוז משכר הגברים לאורך זמן

משרדי הממשלה, 2008-2017





צמצום פערים



שינוי אופי העובדים



הגדלת הפריון ועידוד יעילות



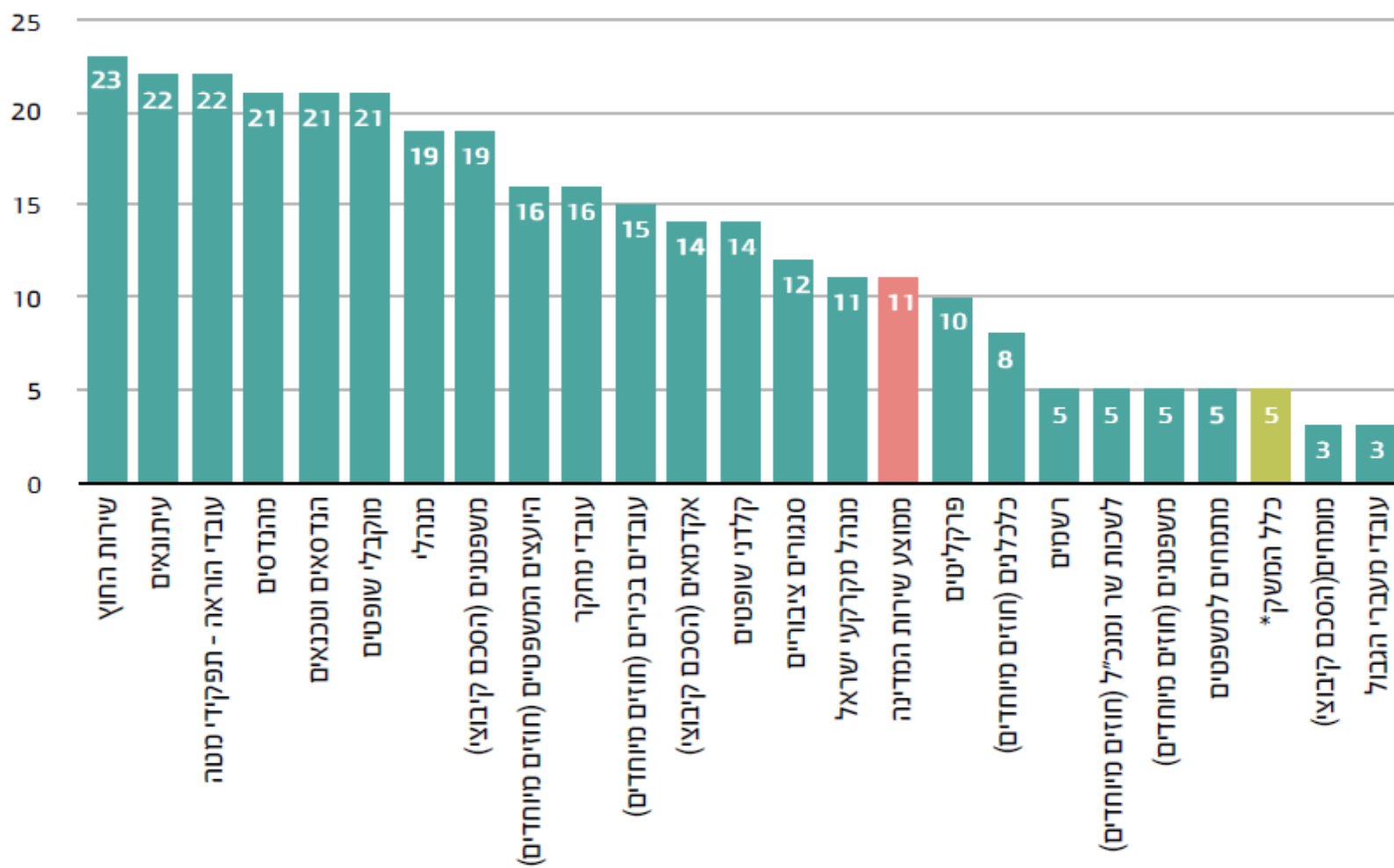
הטמעת טכנולוגיות ושינויים



וותק חציוני במשרדי הממשלה בהשוואה לכלל המשק

וותק חציוני במשרד לפי דירוג, בהשוואה לכלל המשק

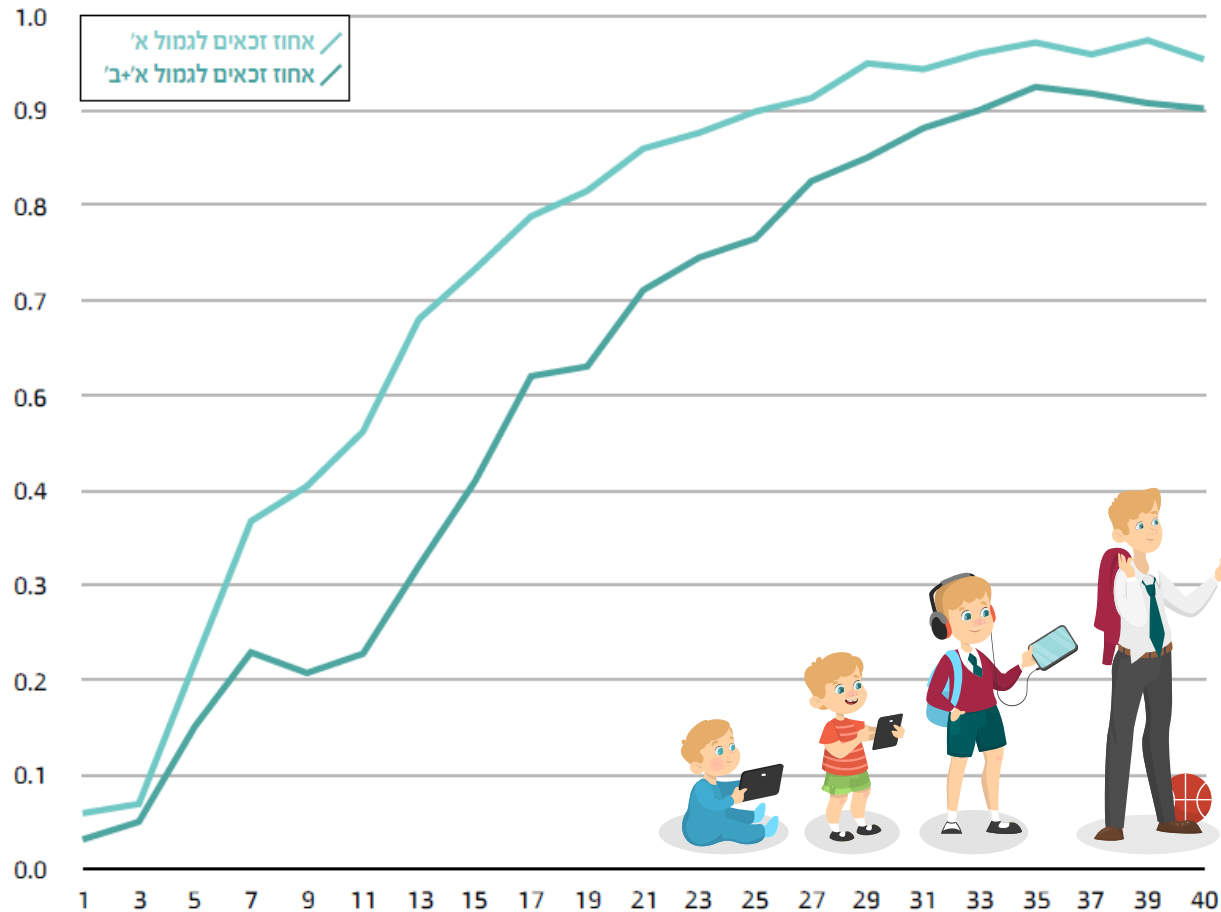
משרדי הממשלה, 2017





זכאות לגמול השתלמות בדירוג האקדמאים (מח"ר) לפי וותק

משרדי הממשלה, 2017



Life Long Learning

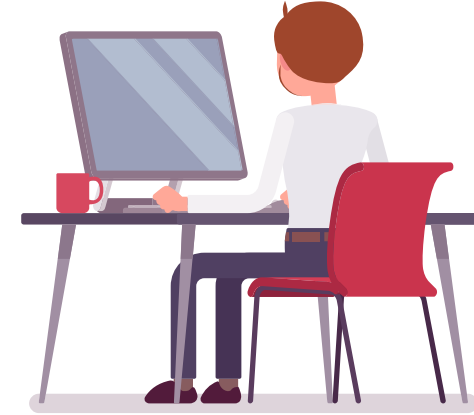




אתגרים בשוק העבודה



צמצום פערים



שינוי אופי העובדים



הגדלת הפריון ועידוד יעילות



הטמעת טכנולוגיות ושינויים



- אלגוריתם חדשני שהופעל על נתוני אמת של 65,000 עובדי מדינה
- הזנת נתוני מקום המגורים ומקום העבודה לכל עובד
- אומדן שעות הנסיעה בשעות העומס, ללא עומס ובתחבורה ציבורית





29 קילומטר
40 דקות נסיעה

| 21 קילומטר
33 דקות נסיעה

27 קילומטר
40 דקות נסיעה

| 20 קילומטר
32 דקות נסיעה

31 קילומטר
41 דקות נסיעה

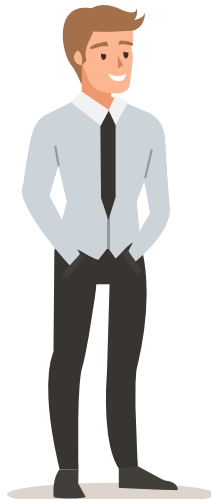
| 20 קילומטר
31 דקות נסיעה



בעלי שכר גבוהה
מהממוצע



בעלי שכר נמוך
מהממוצע



עובדים
צעירים



עובדים
מבוגרים



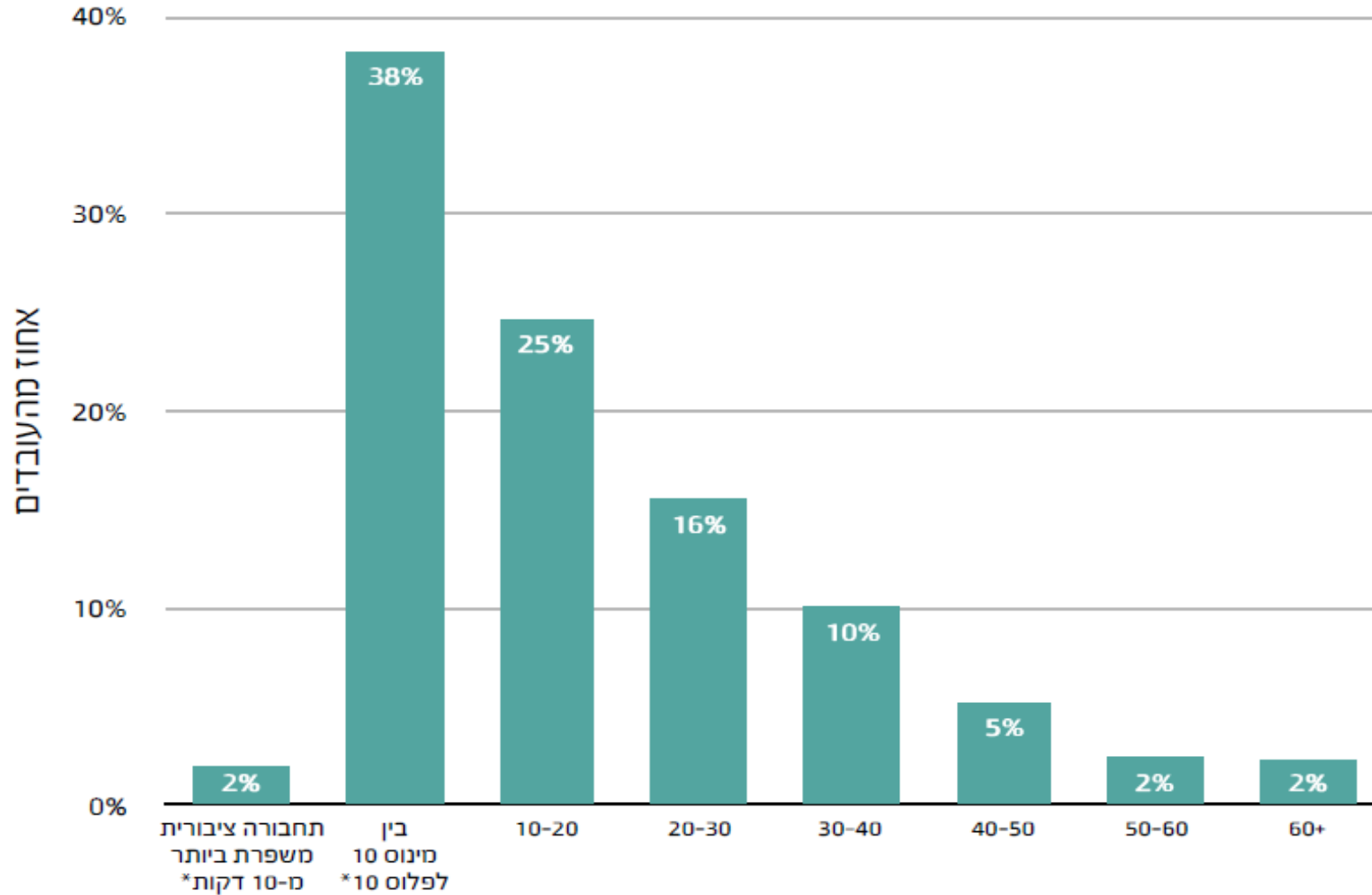
גברים

נשים



בכמה זמן תאריך התחבורה ציבורית את הנסיעה לעבודה ביחס לרכב פרטי בשעות העומס?

משרדי הממשלה ובתי החולים הממשלתיים, 2017



הפער בין זמן הנסיעה בתחבורה ציבורית ביחס לנסיעה ברכב פרטי



בדיקות אפקטיביות



הסכם המצילים ✓

מודל סייעות ✓

הסכם בוועדות תכנון ובנייה ✓

אבני דרך בהסכמים



הסכם הרפורמה בחברת החשמל ✓

עיריית בני ברק- מעבר לרשות
יציבה ✓

מטרות עיקריות

שימור ותגמול עובדים
בכירים איכותיים



שיפור ביצועי החברה

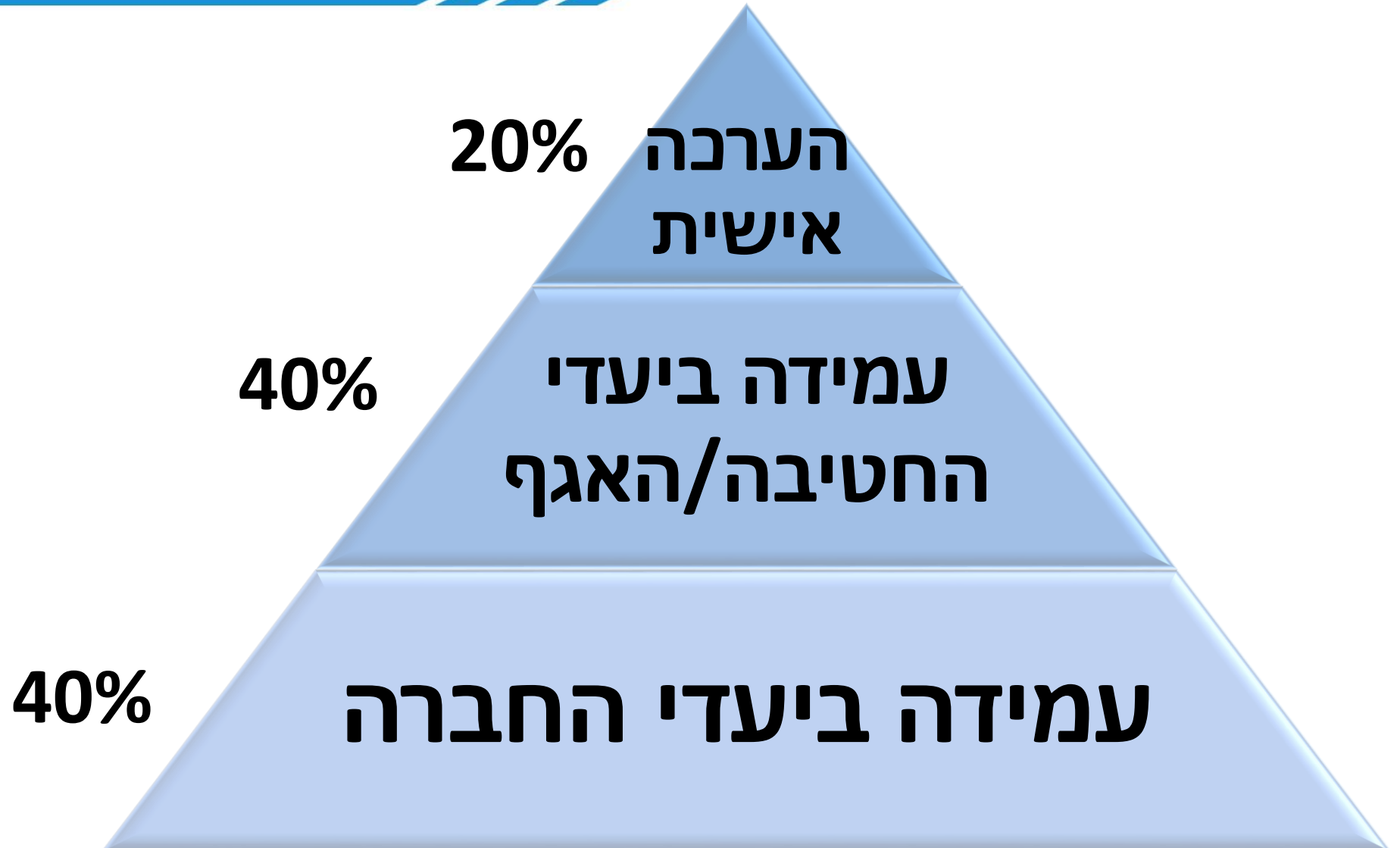




מענק מקסימלי: עד 3 משכורות

התקציב לחלוקה נגזר מעמידת החברה ביעדיה







שיתוף פעולה לקידום המגזר הציבורי